

Plan des Servitudes d'Utilité Publique (SUP)

Commune de Joinville-le-Pont

Service de la
Planification et de
l'Aménagement
Durable

Pôle
Système
d'Information
Géographique et
Valorisation
12/2016

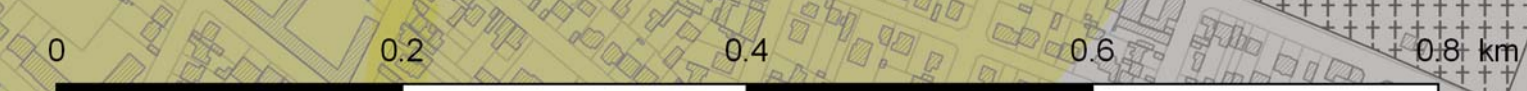
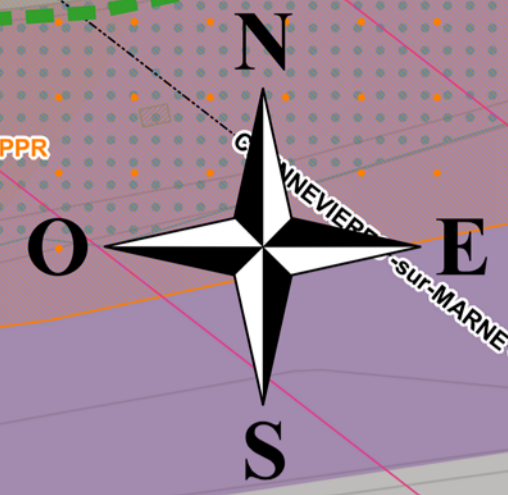
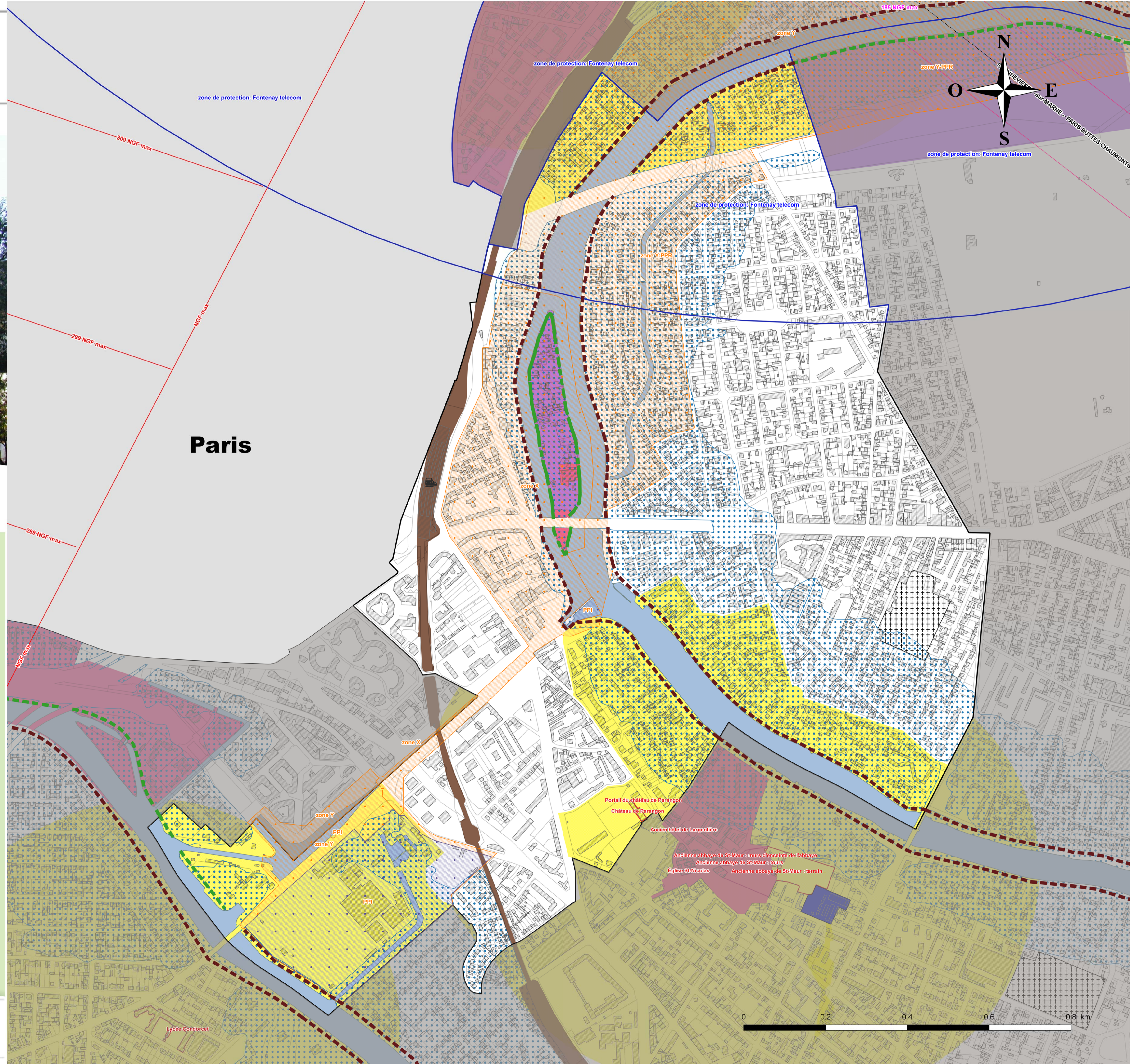


MINISTÈRE DE L'ENVIRONNEMENT,
DE L'ÉNERGIE ET DE LA MER
www.developpement-durable.gouv.fr

MINISTÈRE DU LOGEMENT
ET DE L'HABITAT DURABLE
www.territoires.gouv.fr

LÉGENDE :

- AC1 - Servitudes de protection des monuments historiques classés et inscrits**
 - Monument historique classé ou inscrit
 - Périmètre de protection du monument historique
- AC2 - Servitudes de protection des sites et monuments naturels classés et inscrits**
 - classé
 - inscrit
- AS1 - Servitudes résultant de l'instauration de périmètres de protection des eaux potables et minérales**
 - Périmètre de Protection Immédiat
 - Périmètre de Protection Rapproché
- EL3 - Servitudes de halage et marchepied : conservation du domaine public fluvial**
 - halage
 - marchepied
- PM1 - Plan de prévention des Risques naturels prévisibles d'inondation fluviale**
 - Zone soumise au PPRI
- PT1 - Protection des centre de réception radioélectriques contre les perturbations électro-magnétiques**
 - Zone de protection
- T1 - Servitudes relatives aux chemins de fer**
 - Zone ferroviaire



Fonds: ©IGN 2014/BD TOPO® BD PARCELLAIRE®
Sources: UTEA94

Direction Régionale et Interdépartementale de l'Équipement
et de l'Aménagement d'Ile-de-France.
Unité Départementale de l'Équipement et de l'Aménagement
du Val-de-Marne.
12, 14 Rue des Archives
93000 Clichy
Tél : 01 49 80 26 54
www.diris-ile-de-france.developpement-durable.gouv.fr

Crédits (Photos) : DRIEA-IF/UDEA94/SPAD