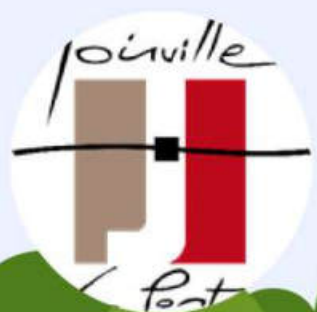


# AMÉNAGEMENT DES DÉLAISSÉS D'AUTOROUTE

Réunion de quartier  
Polangis

Avril 2024





# Une histoire douloureuse

L'aménagement du tronc commun A4/A86 a été pour Joinville-le-Pont une période douloureuse : dégradation du paysage des bords de Marne, pollution sonore et de la Marne. L'État a par ailleurs exproprié de nombreux terrains laissés en friches pendant des décennies. Ce sont près de 30 000 m<sup>2</sup> à Polangis.

Un long combat politique et citoyen de près de 50 ans s'est engagé !





# Un combat ininterrompu

- 2017 : Achat d'une partie des délaissés par la ville (au delà d'une bande de 20m de part et d'autre de l'autoroute)
- 2017 : Obtention et pose d'un revêtement anti-bruit : -7,5 décibels constatés (= une division par 5 du nombre de véhicules)
- 2023 : Changement de tous les écrans anti-bruit
- 2023 : Obtention d'une autorisation d'aménagement des délaissés par l'État
- 2024 : Assainissement de l'autoroute (pollution des eaux) par l'EPT Paris Est Marne et Bois

Assistenza per la **Sicurezza** di **L'Esclusivo** di **Pirelli**

Received 15 April 2007; Accepted 15 May 2007

Tronc commun autoroutes  
A4 - A86  
On nous balade !

Chapter 2 : Attention danger - Préambule

Chapitre II : Des solutions pour le groupe symplectique  $Sp$ 

Chapitre III : 30 ans de combat - L'ASIP et le troc connu 44 - 46A

Chapitre 27 : Mécanisme de la dégradation et autres

Chapitre V. La justice de différents des règlements du droit commun 44 - 45

Chemistry VI: **Experiments**Chapter VIII: [Appendix](#)

© 2004 The Authors  
Journal compilation © 2004 Blackwell Publishing Ltd



AMÉNAGEMENT DU TRONC COMMUN  
A 4 - A 86

## Réunion Publique

**Mercredi 8 novembre 2006**  
20 heures  
dans le cadre de la concertation préalable  
organisée par l'État

**La Direction Régionale de l'Équipement présentera ses projets.** Cette concertation qui se déroulera aussi dans 4 autres villes a pour objectif de recueillir l'avis de la population. Il n'est plus question de passage en sous-fluvial (et encore moins d'un viaduc à 14 voies, dont nous avions obtenu l'abandon grâce à la force de notre mobilisation).

Aujourd'hui, l'État a décidé qu'il devenait prioritaire de mettre en œuvre un aménagement qui améliore l'environnement quotidien (c'est-à-dire anti-bruit, valorisation du site et notamment des espaces publics), atténue les effets des crues de ruissellement (de l'ouvrage, etc.). Cette phase de concertation préalable est essentielle.

Il ne s'agit pas du projet définitif.

En effet, plusieurs propositions nous seront présentées. J'ai déjà fait savoir que je suis contre le sévitar tendu à l'élargir le viaduc actuel (solution qui permettrait d'exploiter l'voie supplémentaire permanente dans chaque sens mais nécessiterait la construction de structures accolées aux viaducs actuels pour porter les Bandes d'Arrêt d'Urgence). C'est pourquoi, je vous demande de vous mobiliser. Joinville est la commune la plus exposée aux nuisances, depuis trente ans. Tous les Joinvillais sont concernés. Le projet final doit répondre à nos attentes.

Pour cela, faisons entendre notre voix. C'est primordial.

**VENEZ NOMBREUX VOUS EXPRIMER SUR L'AVENIR DE VOTRE VILLE, le 8 novembre prochain.**

## Patient Agency

**PIERRE AURY**  
Maire de Joinville-le-Pont  
Conseiller Général du Val-de-Marne

Hôtel de Ville  
22, rue de Paris  
B.P. 80  
94044  
Joinville-le-Fort  
cédex

Tel: 01 48 76 60  
Fax: 01 48 95 53  
courrier@wil  
joinville-le-roy

Si vous ne pouvez être présent, la concentration se déroulera du 6 novembre au 15 décembre 2006. Venez voir l'exposition dans le hall de l'Hôtel de Ville, consultez le site internet [www.concentration-44486.fr](http://www.concentration-44486.fr), exprimez-vous sur le registre à votre disposition en Mairie, envoyez des contributions écrites à DREIF Pôle déplacements 2123 rue Molitor 75015 Paris ou quelle que lab@equipement.pouv.fr



# Le courrier du maire de Joinville-le-Pont



RÉPUBLIQUE FRANÇAISE  
Liberté - Égalité - Fraternité

Hôtel de Ville  
23 rue de Paris - B.P. 83  
94344 JOINVILLE-LE-PONT

Téléphone : 01 49 76 60 00  
Télécopie : 01 48 89 53 19



Joinville-le-Pont, le 12 novembre 2019

**Direction Générale des Services**

**Mme Emmanuelle WARGON**  
Secrétaire d'État auprès de la ministre de  
la Transition écologique et solidaire

Madame la Secrétaire d'Etat,

Je ne cesse, depuis 2008, d'interroger les services de l'Etat, de relancer les Ministres concernés, de mobiliser les parlementaires sur l'absence d'assainissement des eaux de ruissellement du tronc commun A4A86 rejetées directement en Marne. Si je porte ce combat depuis 11 ans c'est que c'est un sujet essentiel pour la qualité des eaux de la Marne et donc pour l'environnement. Alors que la commune et l'EPT Paris Est Marne et Bois font des efforts immenses en matière d'assainissement pour éviter les rejets en Marne, l'Etat ne semble pas vouloir assumer ses propres responsabilités et ce, tous gouvernements confondus.

LP/INFOGRAPHIE. 16/10/2021

Un des nombreux courriers aux Ministres



Pose du revêtement anti-bruit financé par la Région avec V. Pécresse



Remplacement des panneaux



# Un projet global pour se réappropriier les friches

- Un gymnase de 3200 m<sup>2</sup>
- Un musée intercommunal, pôle d'attractivité touristique
- Un espace de sports urbains
- Un lieu artistique de fresques urbaines de plus de 10 000 m<sup>2</sup>
- Une micro-forêt urbaine
- Une zone de phytoremédiation
- Un centre technique municipal





**Forêt urbaine, fresques  
artistiques, sports  
urbains**

**Assainissement :  
réseau et  
phytoremédiation**

**Musée  
intercommunal**

**Centre technique  
municipal**

**Gymnase**

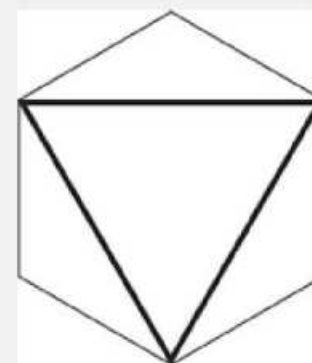






# Un nouveau gymnase pour Joinville

- Une grande salle omnisport avec gradins
- Une salle pour la pratique de la gymnastique
- Une salle de boxe
- Surface de 3200 m<sup>2</sup> pour 7,8 millions d'euros
- Travaux : 1er trimestre 2025/printemps 2026
- Maintien du skatepark existant



OYAPOCK  
architectes

Paris - São Paulo



























# Le musée intercommunal



- Sur le site historique du “Petit Robinson”
- Un projet EPT Paris Est Marne et Bois
- Des salles d'exposition permanente et temporaires, un restaurant, une baignade en Marne
- La rehabilitation du parking des guinguettes
- Procedure en cours pour choisir un architecte
- Travaux : mi-2025/fin 2026







## Le site du Petit-Robinson







# Le centre technique municipal



- Objectif : regrouper sur un site les services techniques de la Ville (le garage municipal construit)
- Mutualisation, conditions de travail, performance thermique
- Un terrain qui appartient à la Ville
- Etude en cours
- Travaux : 2025/mi-2026
- 6 Millions euros







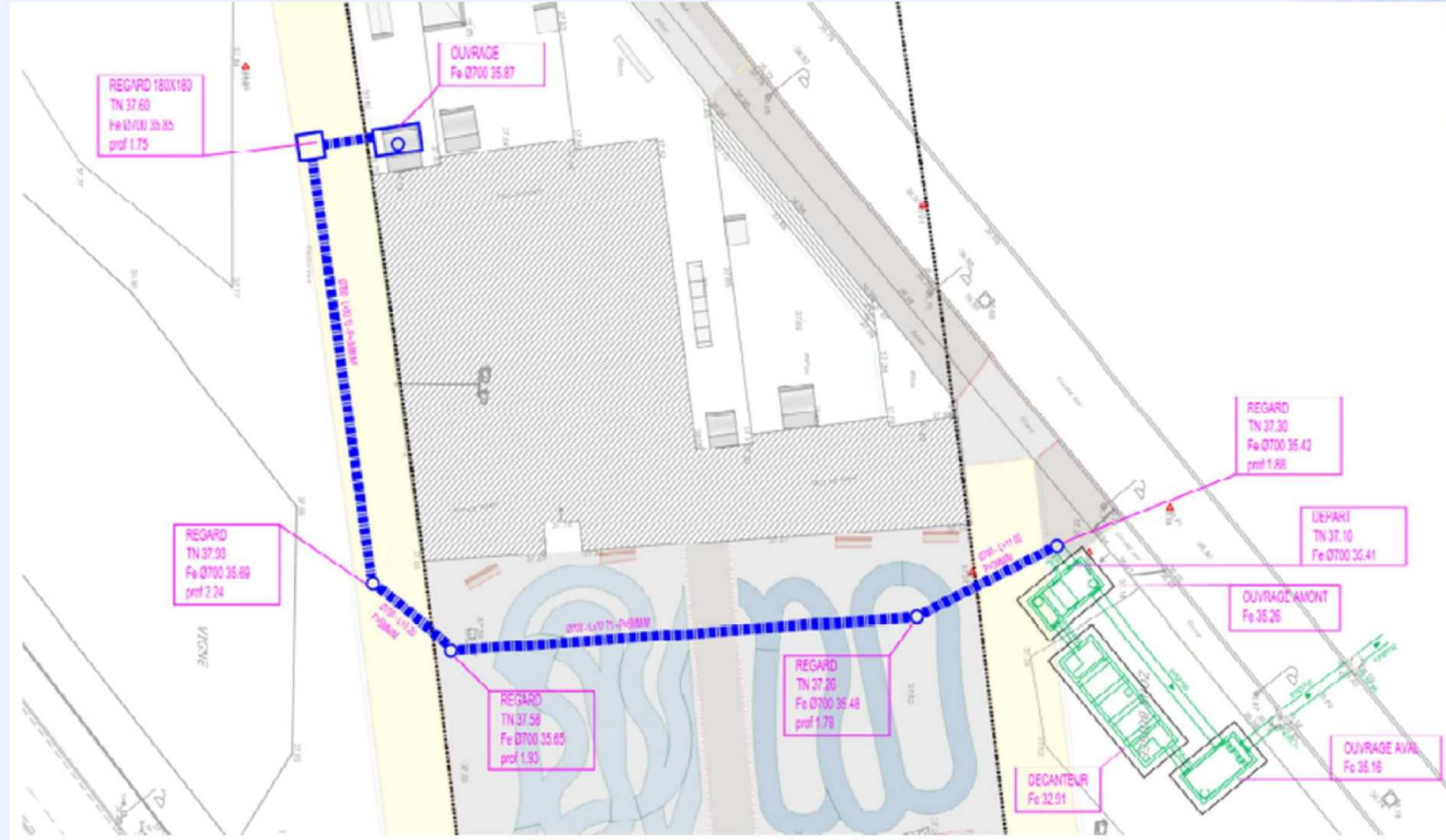
# L'assainissement de l'autoroute

- Objectif : traiter tous les rejets d'eaux pluviales qui se déversent en Marne
- Une maîtrise d'ouvrage de EPT Paris Est Marne et Bois
- Deux techniques : un raccordement par un réseau quai de Polangis et la phytoremédiation
- Des travaux aussi quai de la Marne
- Travaux : 2024
- 6,5 Millions euros (pour Joinville)





# Raccordement du viaduc au réseau d'évacuation des eaux quai de Polangis





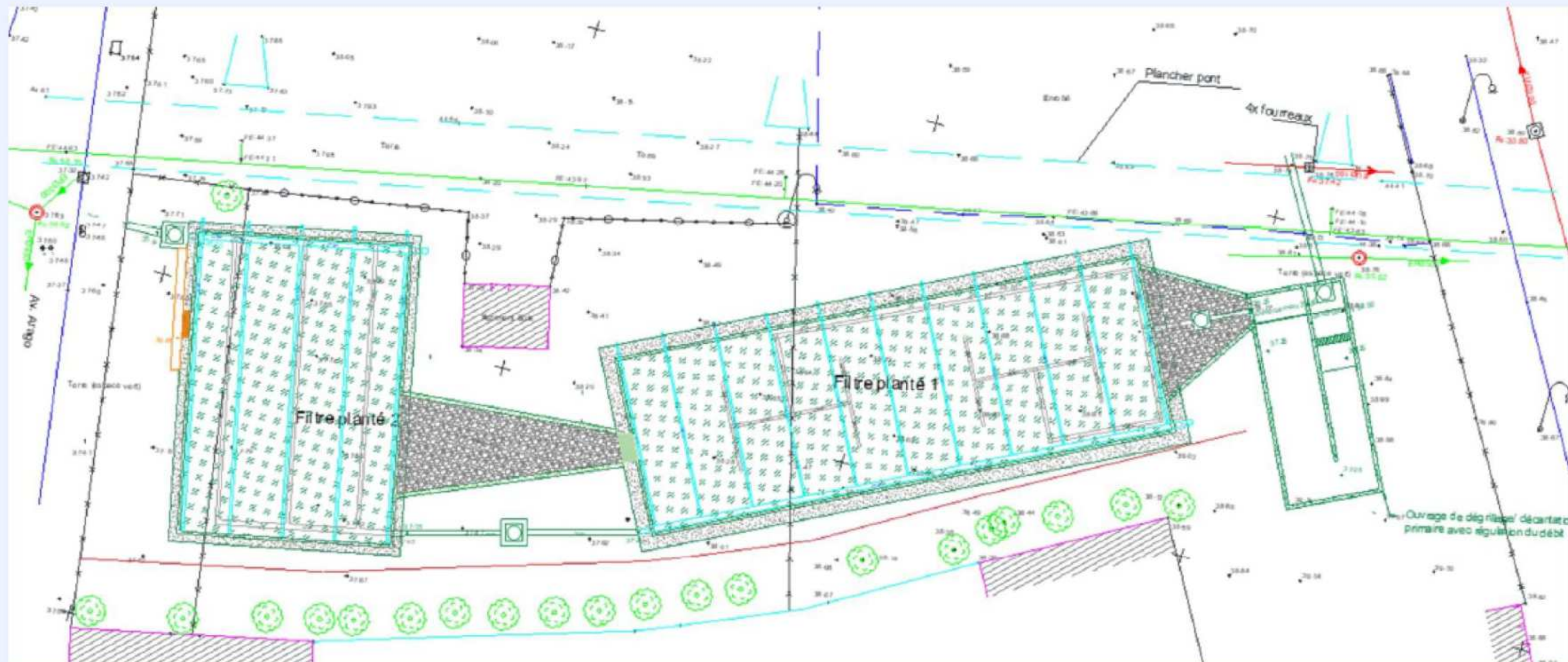
# Création d'une zone de phyto-remédiation





## Création d'une zone de phyto-remédiation

La mise en place de techniques végétales de gestion des eaux de ruissellement des routes offre de nombreux avantages environnementaux, sociaux et économiques.







# Un site unique en Ile-de-France autour du sport, de la nature et de l'art

- 5000 m<sup>2</sup> d'espaces sportifs
- 10 000 m<sup>2</sup> de fresques urbaines
- 12 000 plants d'arbres
- Travaux en cours: 3,6 Millions d'euros







11 600 m<sup>2</sup>



# Des volumes gigantesques (travaux en cours)







Vue depuis le  
quai de Polangis



# Plantation d'une forêt urbaine citoyenne

- La méthode méthode d'afforestation rapide Miyawaki
- En partenariat avec l'association Boomforest
- Une plantation citoyenne (écoles, associations, riverains...)
- Un espace fermé au public.
- Début de la plantation : automne 2024
- Plantation de 35 arbres de haute tige en bordure d'autoroute (Tilleul argenté et Chêne des marais) : barrière visuelle et acoustique





SÉLECTION DE  
**30 ESSENCES  
NATIVES**

**AMENDEMENT  
DU SOL**  
GRÂCE À DES MATÉRIEAUX  
NATURELS LOCAUX

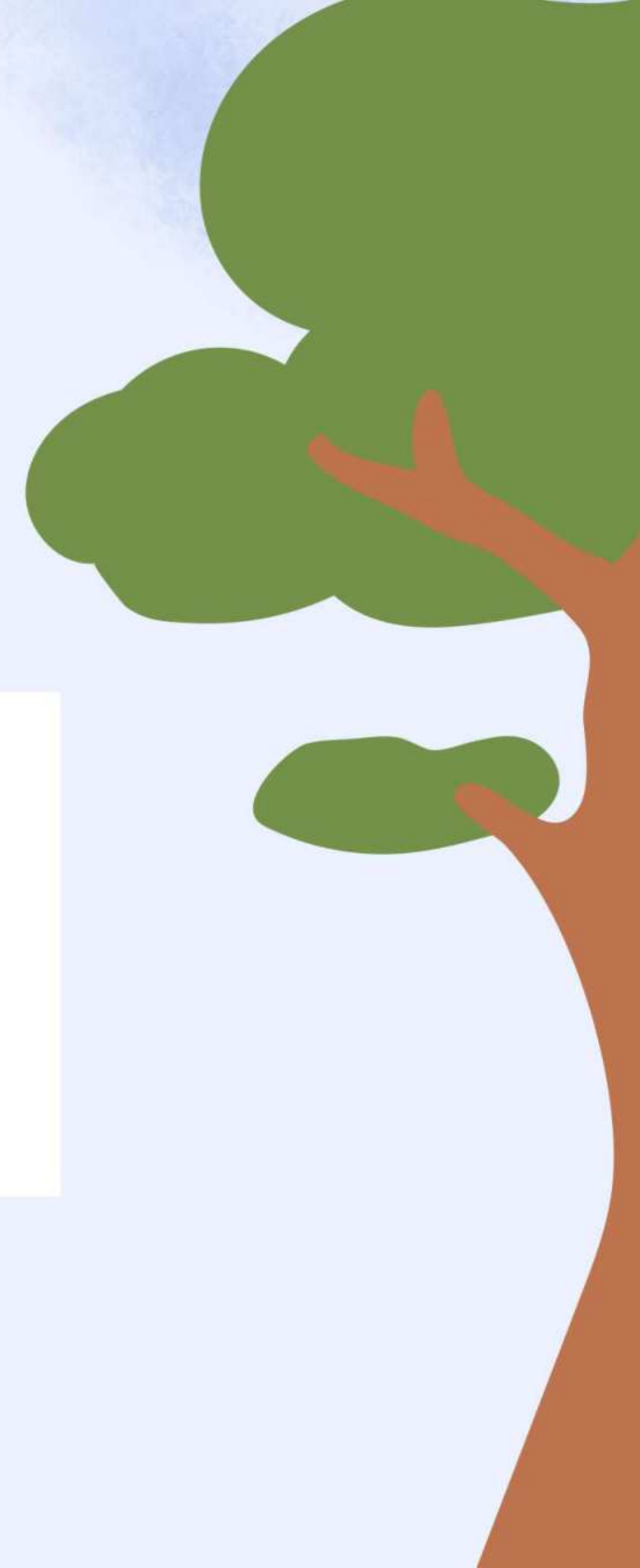
**3**  
**ARBRES/M<sup>2</sup>**

**AUTONOME  
EN 3 ANS**

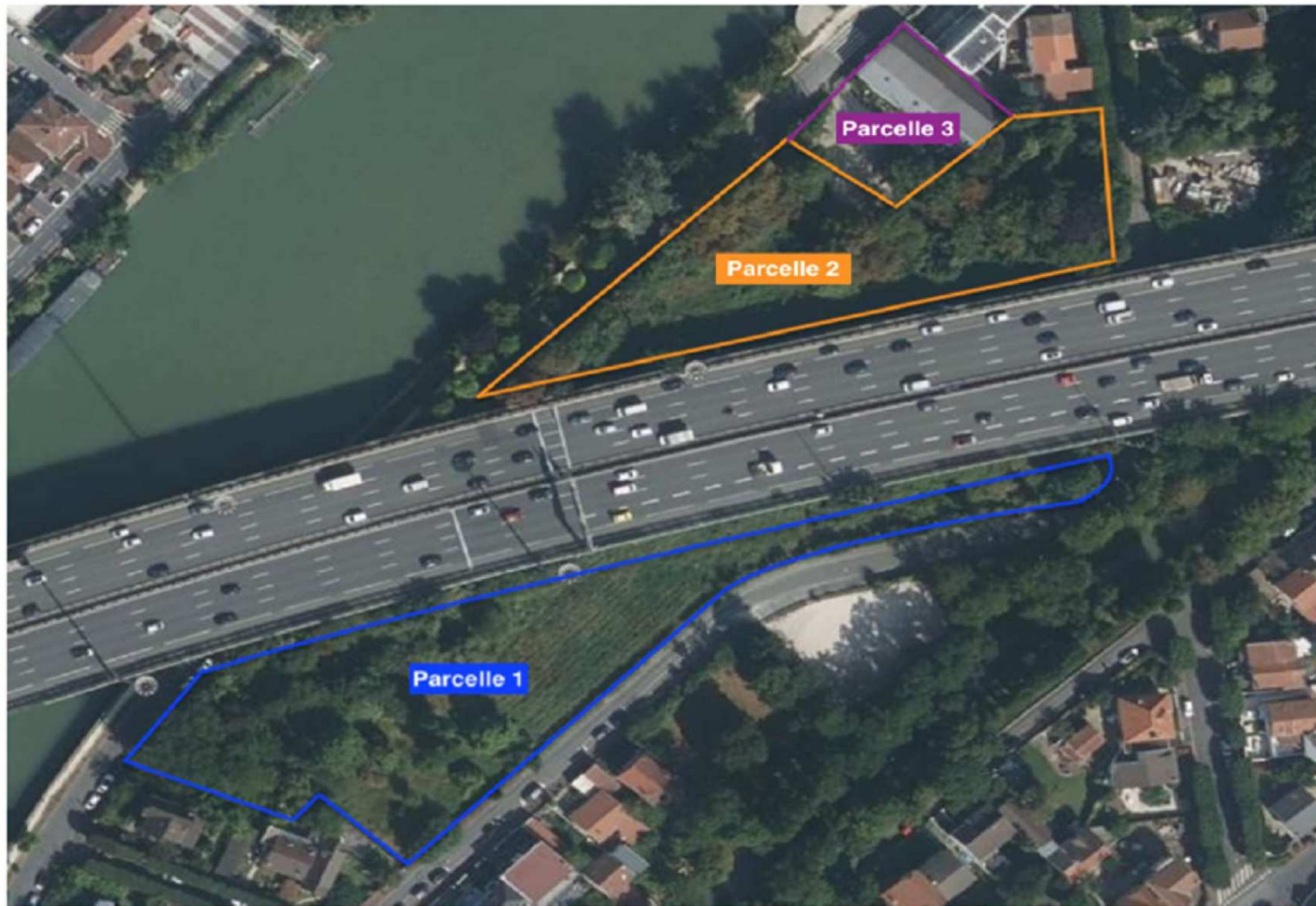
**BIODIVERSITÉ  
ACCRUE**  
OISEAUX, INSECTES,  
CHAMPIGNONS

RÉDUCTION JUSQU'À  
**50%**  
DES PARTICULES FINES\*

JUSQU'À  
**-2°**  
DANS L'ENVIRONNEMENT  
IMMÉDIAT\*







Etudes de sols  
satisfaisantes

Conservation de la  
végétation existante

Enlèvement de la  
renouée du japon

2 allées de 5m de  
chaque côté à  
préservé pour  
l'entretien de  
l'autoroute

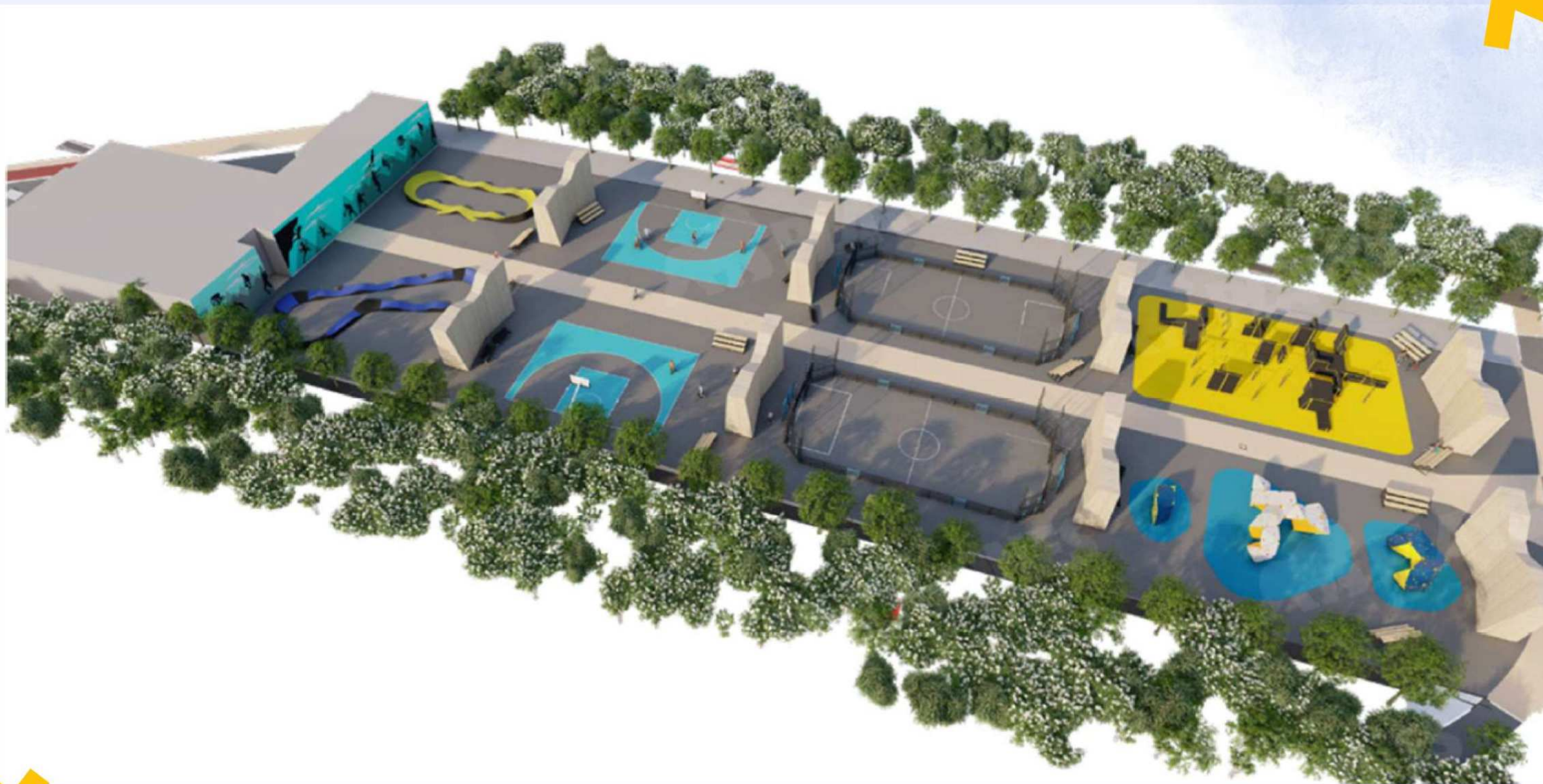


# Réalisation de 5000 m2 d'espaces sportifs

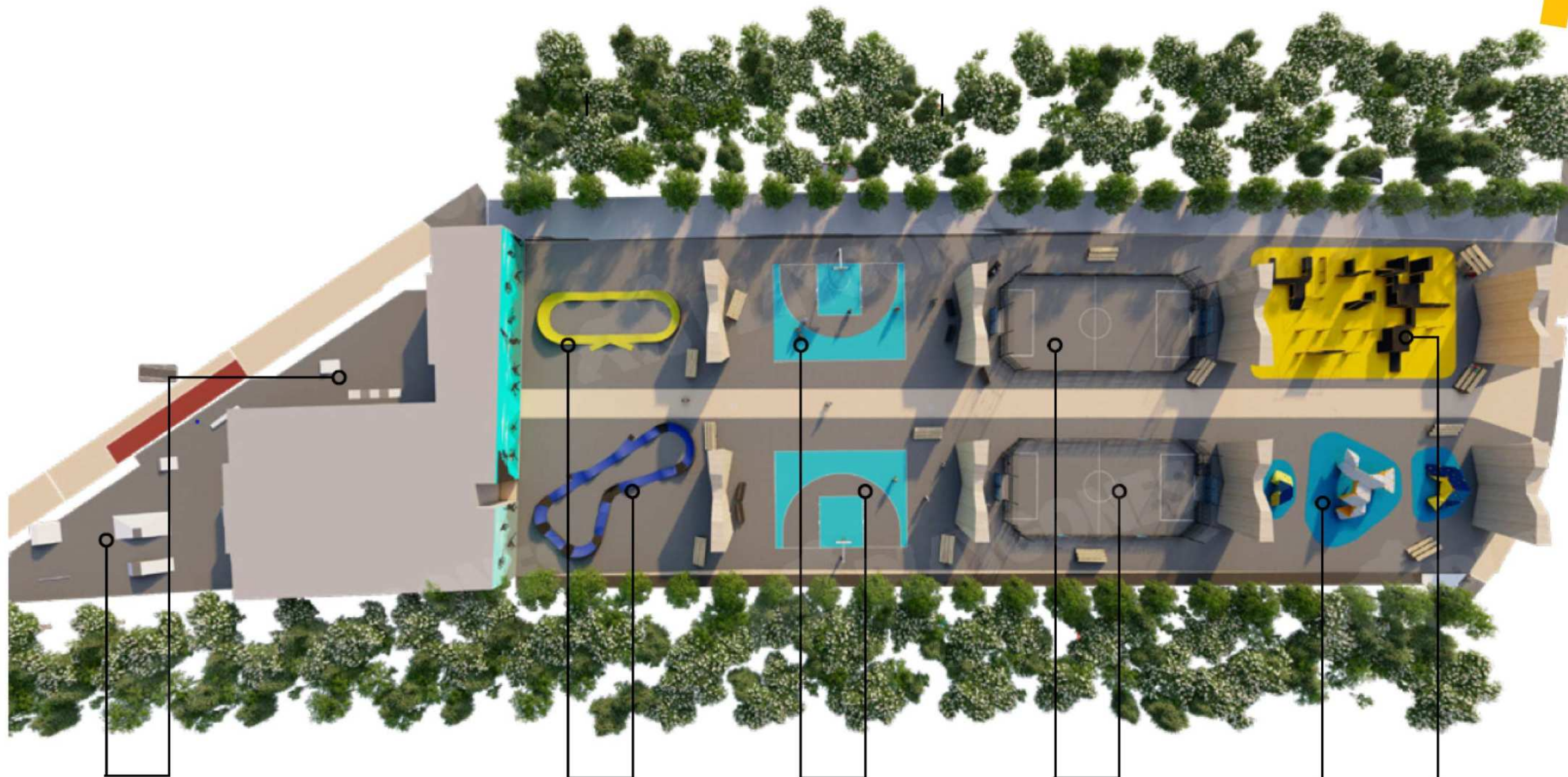
- Seulement 1 pratiquant sur 5 seulement détient une licence
  - Un espace sportif d'ampleur en libre accès
  - Une pratique gratuite pour encourager la pratique de tous et de toutes sans que la question financière d'une adhésion en club soit un frein.
  - Capter un public jeunes attirés par les sports urbains
- L'intégration des sports urbains aux Jeux Olympiques marque une nouvelle étape dans leur évolution











Skate-Parc

Pumptrack modulaire

Basket 3x3

Foot à 5

Escalade

Parkour





Avant



Après





## 2 terrains de Basket 3x3





# Un espace d'escalade en bloc



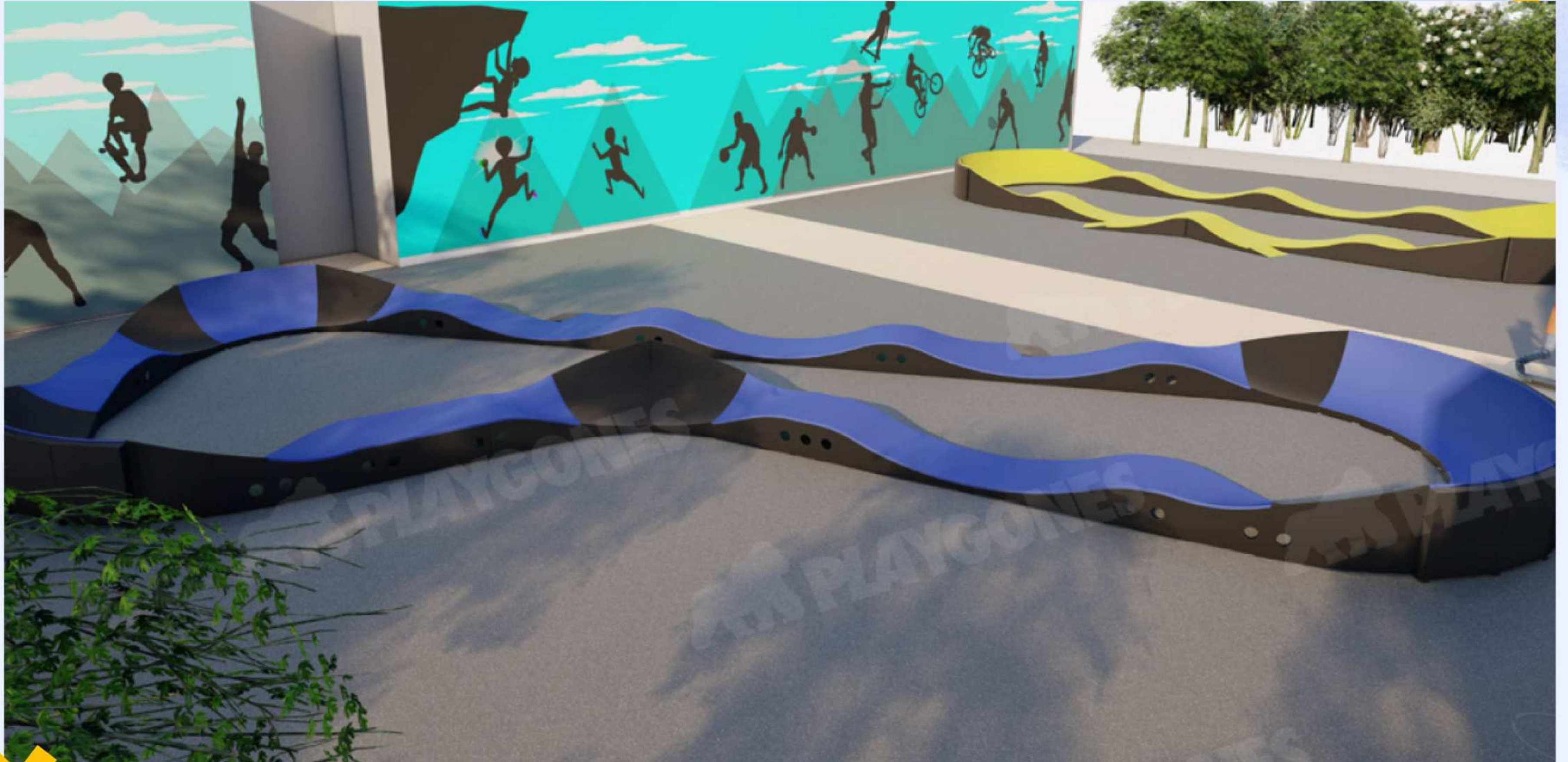


# Un espace de parkour/street workout





# Un circuit de pump track modulaire



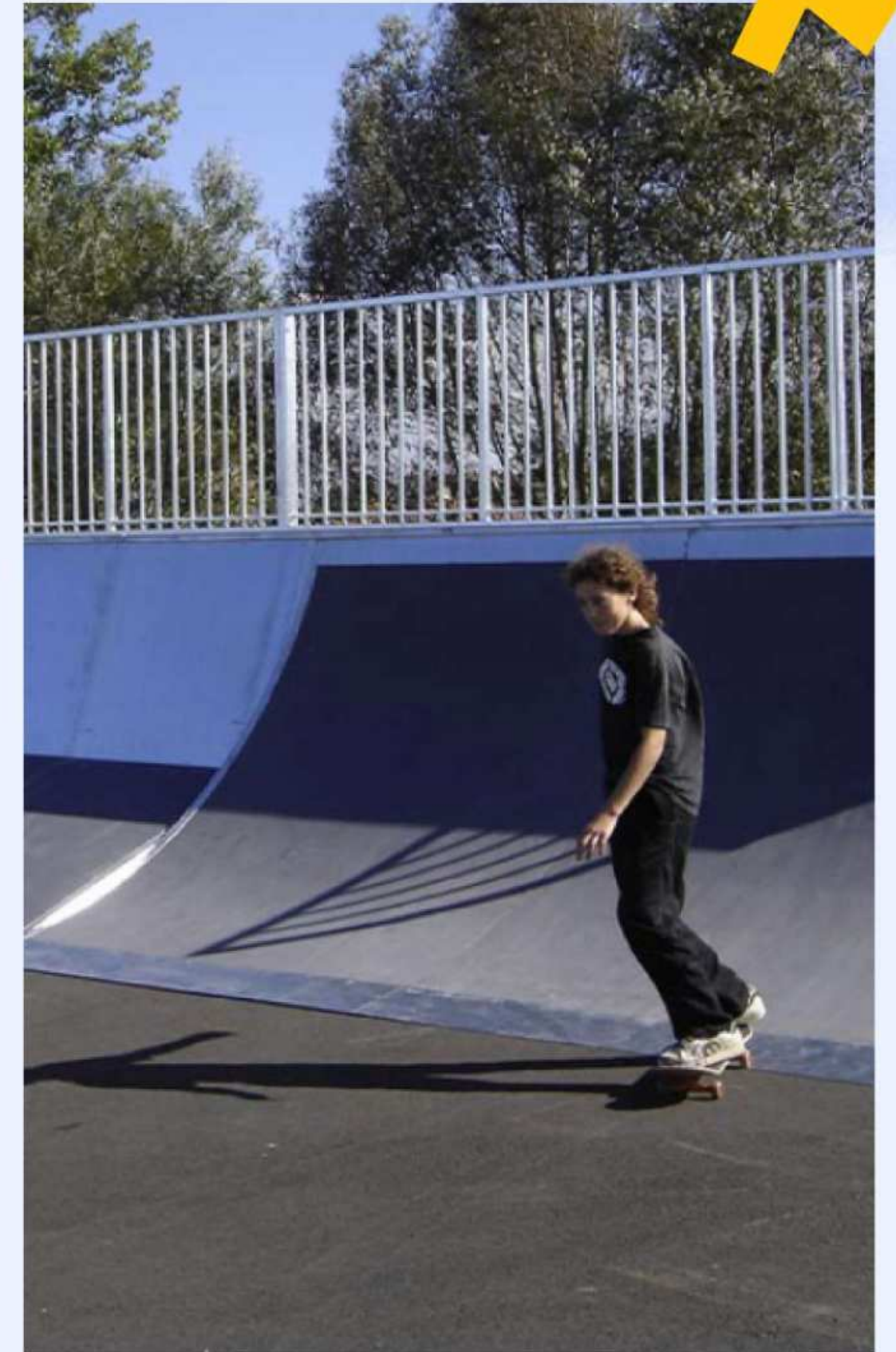


## 2 terrains de football 5x5





# Un espace de glisse urbaine





# Du mobilier pour rendre le site sûr et agréable



- Gradins
- Poubelles
- Bornes à eau
- 5 caméras de Vidéo protection
- Stationnement vélos et trottinettes
- Clôtures sécurisées





# La question de la qualité de l'air

- Une étude réalisée en conditions dégradées (hiver)
- Les relevés montrent que les valeurs sont en dessous des recommandations de l'OMS :
  - Les concentrations mesurées en **NO<sub>2</sub>**, comprises entre 19,5 µg/m<sup>3</sup> et 26,9 µg/m<sup>3</sup>, sont toutes inférieures à la valeur la plus contraignante de 40 µg/m<sup>3</sup> (valeur limite en moyenne annuelle)
  - **CO** : au regard de la valeur la plus contraignante de 10 mg/m<sup>3</sup> (maximum journalier de la moyenne sur 8 heures) nous pouvons affirmer avec certitude que les concentrations sont toutes inférieures aux valeurs réglementaires en vigueur.
  - Aucun dépassement des valeurs limites en vigueur n'a été observé au droit des point de mesure concernant les **BTEX**.
  - **PM** : Aucun dépassement de valeur de référence n'a été observé. Toutes les concentrations mesurées sont en dessous de la valeur limite (moyenne annuelle de 40 µg/m<sup>3</sup>) et des objectifs de qualité de l'air (moyenne annuelle de 30 µg/m<sup>3</sup>).



# La question de la qualité de l'air

- Les mesures réalisées Place Mozart comme témoin montrent des résultats similaires à ceux sous l'autoroute.
- Les concentrations de particules fines ont baissé en moyenne de 40 % entre 2013 et 2023 en région parisienne et baisseront encore à l'avenir.
  - La Ville mettra en place un capteur permanent de qualité de l'air avec un système de couleur permettant aux sportifs de savoir si il est ou non raisonnable de faire du sport.





# Réalisation de fresques urbaines

- Un musée à ciel ouvert !
- Intervention d'une dizaine d'artistes renommés
- Une grande diversité de style : abstrait, figuratif, lettrage, trompe l'oeil...
- Des thématiques fédératrices : la Marne, le sport, l'inclusion, les jeux olympiques, le patrimoine et l'histoire de la ville
- Des actions de médiation avec les enfants, les riverains, les associations





## Exemple des réalisation





## Exemple des réalisation






## Exemple des réalisation







# Le projet c'est aussi...

- Un parcours de santé réalisé dans le cadre du budget participatif
  - Un skatepark qui fonctionne bien et qui est préservé
  - Un agrandissement du centre équestre Oudinot
  - Le dépôt des services techniques qui a été réhabilité
  - L'allée des Guinguettes qui sera réhabilitée par l'EPT avec le parking des guinguettes
- 
- 