



## VOTRE COMPTE CITOYEN À LA LOUPE



**Créer  
un compte  
citoyen**  
(si besoin)

[www.espace-citoyens.net/joinvillelepont](http://www.espace-citoyens.net/joinvillelepont)

**JE N'AI PAS D'ESPACE**

Cherchez votre espace personnel qui vous donnera accès au tableau de bord de vos demandes existantes, à votre espace de stockage sécurisé et à d'autres fonctionnalités facilitant votre la mairie.

[créer mon compte](#)

**Créer ici votre compte citoyen en renseignant obligatoirement : Votre Civilité, Nom, Prénom et adresse mail valide**



**Gérer  
votre compte  
citoyen**  
et faire vos réservations  
aux différentes  
activités périscolaires

**MON ESPACE PERSO**

Identifiant  
Mot de passe  
J'ai oublié mon mot de passe

**Une fois votre compte créé, vous pourrez accéder à votre espace personnel à l'aide de l'identifiant et du mot de passe choisi dans l'étape 1**

- 1 Si cela n'a pas encore été fait, cliquez afin d'évaluer vos nouveaux tarifs.
- 2 Pour inscrire votre enfant, renseignez les dossiers famille et enfant accessibles ici.
- 3 Pour faire les réservations des différentes activités proposées.
- 4 En cas d'absence, cliquez pour transmettre les justificatifs dans un délai de 7 jours.
- 5 En fin d'année vous pouvez télécharger l'attestation de paiement pour les services sociaux.
- 6 Cet espace de stockage est à votre disposition. Il est privé et sécurisé.
- 7 Cliquez pour simuler vos différents tarifs.

### Compte citoyen TABLEAU DE BORD



**En cas de difficultés :**  
[portailfamille@joinvillelepont.fr](mailto:portailfamille@joinvillelepont.fr) | 01 49 76 60 00

### Pratique

Les fiches pratiques  
du Compte citoyen

Le service périscolaire a réalisé des fiches pratiques pour vous aider à utiliser au mieux votre compte citoyen. Elles sont disponibles :

- en ligne sur la page dédiée. Flashez simplement ce QR CODE >>
- Auprès des équipes d'animation des accueils de loisirs



# MON COMPTE CITOYEN MODE D'EMPLOI

## AJOUTER UN MEMBRE À VOTRE FAMILLE...

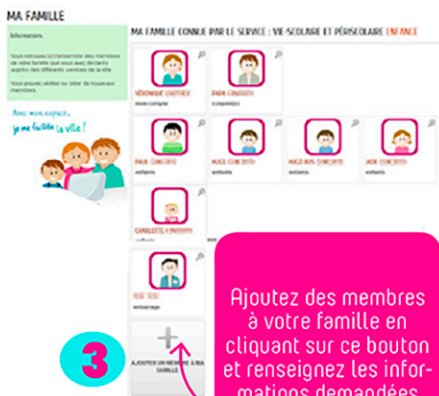
- 1 > Cliquez sur le bouton **MA FAMILLE** dans la zone "mon compte"



1 >

Cliquez sur le bouton "Ma Famille" pour accéder à la page Ma famille. Vous retrouverez l'ensemble des membres de votre famille.

- 2 > Cliquez sur le bouton **"AJOUTER EN MEMBRE"** et renseignez les informations demandées



3

Ajoutez des membres à votre famille en cliquant sur ce bouton et renseignez les informations demandées



# MON COMPTE CITOYEN MODE D'EMPLOI



## > VÉRIFIER MES RÉSERVATIONS

1 > Cliquez sur **DERNIÈRES DEMANDES** dans l'onglet "Mon tableau de bord".



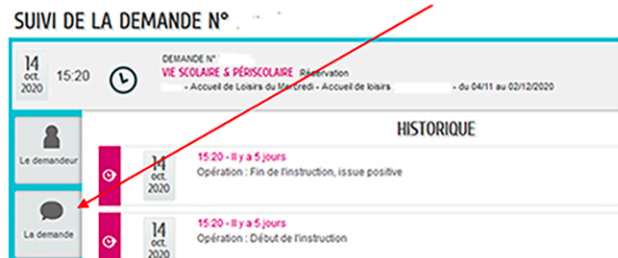
2 > Les dernières demandes s'affichent.

2.1 - sélectionner une demande.

2.2 - sélectionnez la demande souhaitée en cliquant sur **LA LOUPE**.

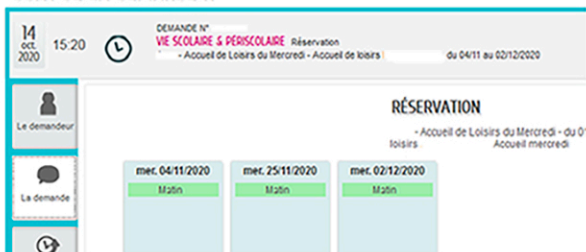


3 > L'historique s'affiche > Cliquez sur "LA DEMANDE" à gauche.



4 > Les jours de réservations s'affichent.

### SUIVI DE LA DEMANDE N°







# Informations sur les réservations des temps périscolaires



## En période scolaire

**À partir du 3 mars 2025**, vous pourrez annuler, réserver ou modifier jusqu'à 2 jours avant un accueil du soir et/ou du mercredi (3 jours pour le lundi).

Exemples : jusqu'à mardi 23h59 pour les réservations du vendredi ou jeudi 23h59 pour le lundi.



## Pour les petites vacances

(Automne, fin d'année, hiver et printemps)

vous avez jusqu'au dimanche 23h59, **2 semaines avant** le début des vacances pour réserver, modifier ou annuler des jours sur votre compte citoyen.



## Pour les grandes vacances d'été

vous avez jusqu'au dimanche 23h59, **3 semaines avant** le début des grandes vacances pour réserver, modifier ou annuler des jours sur votre compte citoyen.



## Des difficultés sur vos réservations ?

Réservations hors délais ?

envoyez un mail à : [portailfamille@joinvillelepont.fr](mailto:portailfamille@joinvillelepont.fr)

## Votre enfant ne vient plus ?

**merci de penser à annuler vos réservations** via votre compte citoyen afin de libérer des places pour d'autres familles.

**Pour plus d'informations :** le règlement des activités périscolaires et le guide des activités périscolaires sont disponibles sur votre compte citoyen.



Flashez  
pour **vous connecter**  
à votre **compte citoyen**

**SERVICE  
PÉRISCOLAIRE**

23 rue de Paris  
94340 Joinville-le-Pont

